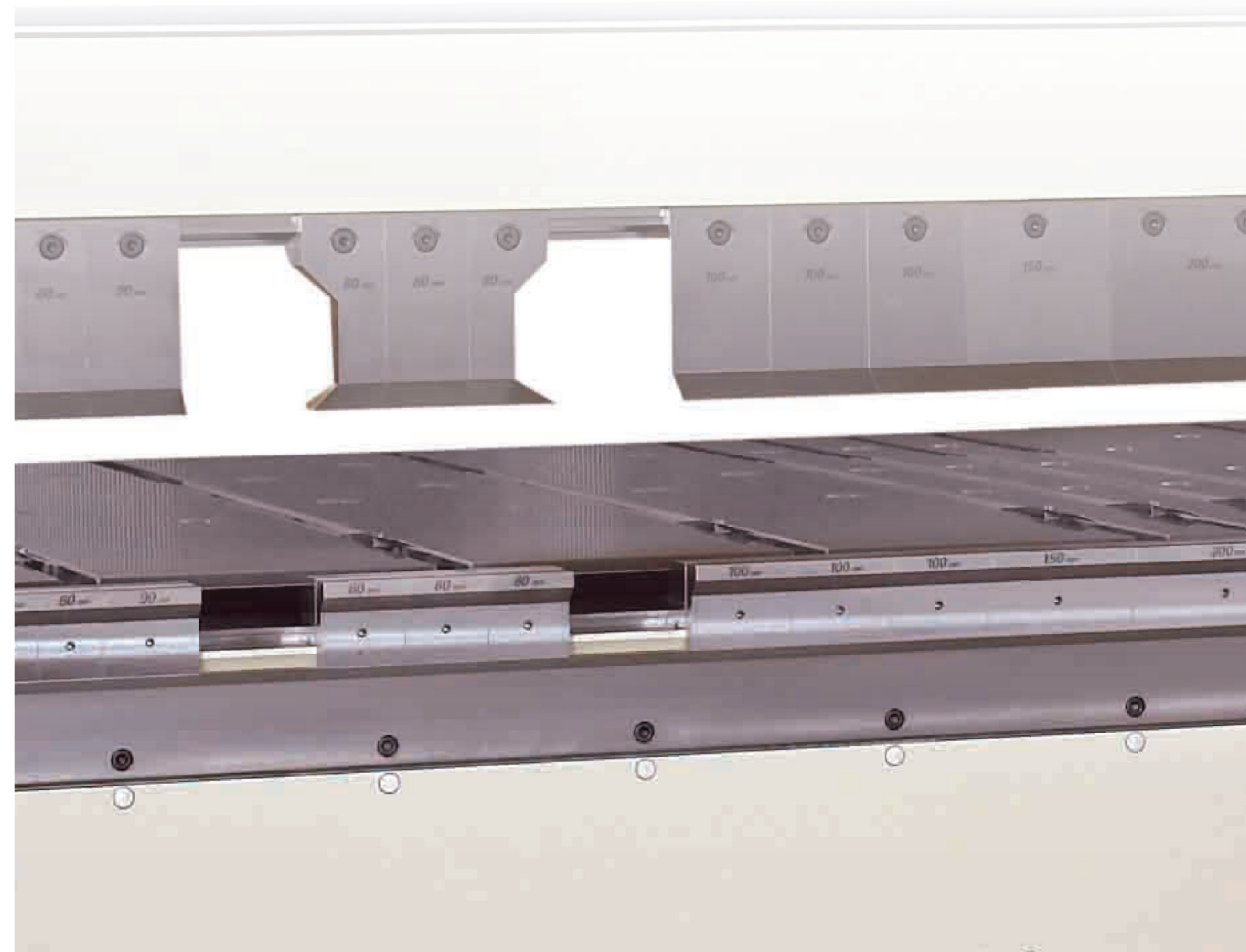


# ISOREX

KANTTECHNIK

**ISOREX**  
KANTTECHNIK

Gewerbestraße 14  
DE - 57078 Siegen  
Telefon: +49 (0) 271.35 37 25  
Fax: +49 (0) 271.35 69 34  
[www.isorex.de](http://www.isorex.de)  
[info@isorex.de](mailto:info@isorex.de)



## REGIONAL. FLEXIBEL. SCHNELL.

ISOREX KANTTECHNIK. Präzision in Metall.

Isoliertechnik ist unser täglich Brot. Doch hinter ISOREX verbirgt sich noch mehr – die ISOREX Kanttechnik. Als einer von wenigen Betrieben in Deutschland besitzen wir eine Maschine, die mehr kann als Standard – wir kanten individuell, präzise und passgenau.

Mit der CIDAN Schwenkbiegemaschine lassen sich Bleche mit einer Dicke von 0,5mm bis 4mm (Stahl) oder sogar 6mm (Aluminium) problemlos kanten. Durch die ausgeklügelte Bauweise und einer Vielzahl an Werkzeugen können wir auch komplizierteste Konstruktionen formen. Bis zu einer Größe von 3 Metern liefern wir Ihnen damit perfekte Kantteile nach Maß. Ob Verkleidungsbleche für Anlagenbauer, Schilder oder Spezialanfertigungen für Handwerker, Sie stellen die Aufgabe, wir liefern die Lösung.

Durch die spezielle Technik ist es sogar möglich, rund zu kanten. Was wie ein unvereinbarer Gegensatz scheint, wird durch Kantungen im Millimeterbereich umgesetzt, die dem Werkstoff so eine runde Form geben.

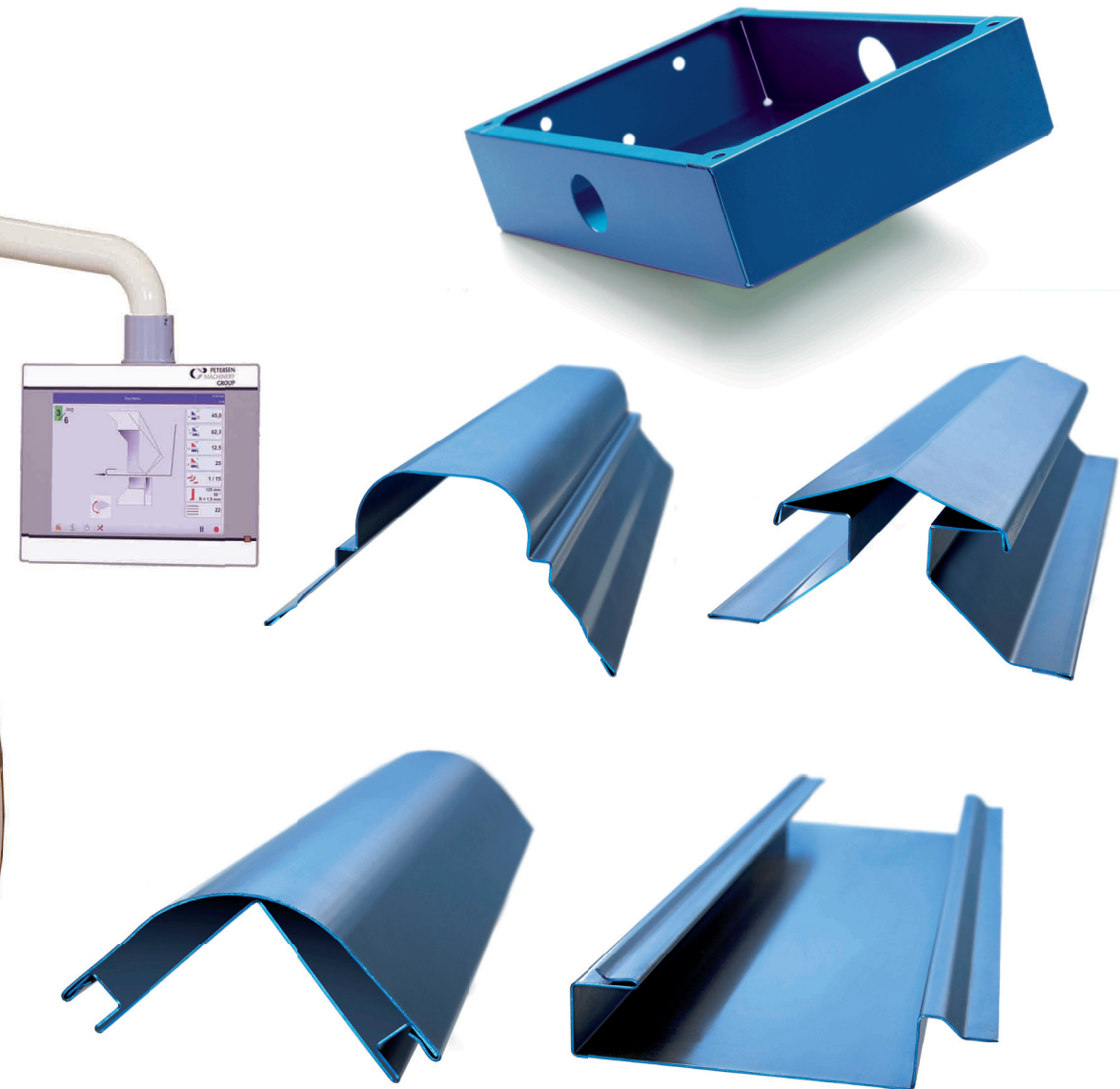
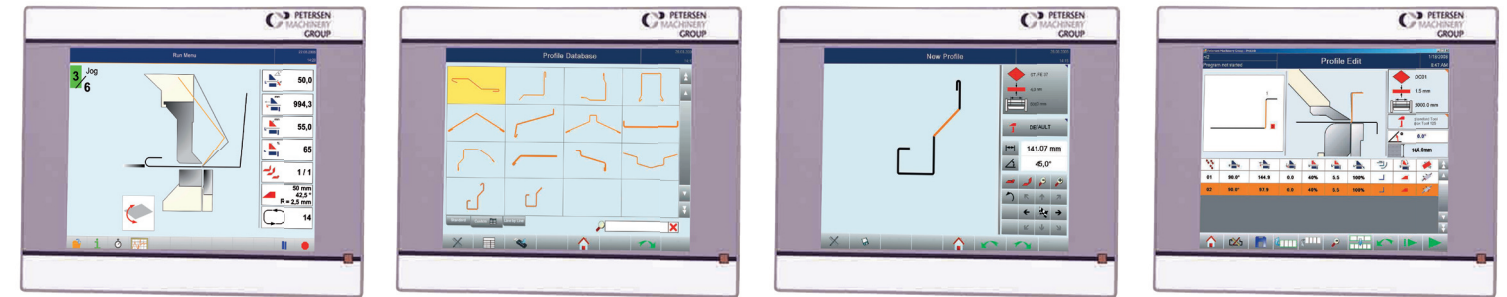
Metall in seiner schönsten Form.

Für Maschinen- und Anlagenbauer, Architekten, Dachdecker, Schreiner, Einrichter, Messebauer und einer Vielzahl anderer Berufe eröffnet ISOREX Kanttechnik die Möglichkeit, die eigenen Kunden mit ungewöhnlichen und einzigartigen Kantlösungen zu überzeugen. Die nebenstehenden Bilder geben Ihnen einen Einblick in die vielfältigen Möglichkeiten der Metallblechverarbeitung.

Mittels universaler Biegewerkzeuge und CNC-Steuerung lässt sich nahezu jedes erdenkliche Profil erstellen. Geringe Rüstzeiten und –kosten schaffen faire Preise, die Produktion als Einzelanfertigung oder Kleinstserie ermöglicht uns flexibles Arbeiten und eine schnelle Lieferung. Selbst bei komplexen Bauteilen garantieren wir Ihnen präzise und passgenaue Ergebnisse, verbunden mit Ihrem Wunschtermin. Fordern Sie uns!

Für weitere Informationen rund um das Thema Kanttechnik stehen wir Ihnen jederzeit gerne in einem persönlichen Gespräch zur Verfügung.

Weitere Informationen unter:  
[www.isorex.de](http://www.isorex.de)



Abbildungen sind Beispiele